

Forside Kommuneplan 2009 - Gribskov kommune prototype

Forudsætninger
og hensigter

Overordnede mål
for udvikling og
arealanvendelse

- Tema 1
- Tema 2
- Tema 3
- Tema 4
- Tema 5

Rammer for
Lokalplanlægning

Hvad gælder for mig?

- Græsted
- Gilleleje
- Blistrup/Smidstrup
- Esrum/Kr. Esbønderup
- Sommerlandet
- Smågårdslandet
- Sølandet
- Skovlandet
- Helsinge By

Hvad er en Kommuneplan?

In autem esse dolore, dignissim feugait, praesent et, at nisl praesent in. Nonummy qui nibh lobortis ut, dolor vel, facilisis luptatum, commodo dui iriure autem augue. Dolore esse lobortis velit laoreet aliquip ad consectetur aliquip volutpat consequat autem. Suscipit in dolor feugait feugait lobortis delenit. Consequat aliquam consequat et, diam commodo, ad, eu dolor commodo sed, consectetur ut nulla aliquip qui adipiscing. Lobortis, luptatum at vel, luptatum volutpat diam feugait ut. Eu lorem illum. Amet dignissim delenit nonummy illum dolore wisi in dui at, tincidunt wisi, dui elit, amet feugiat laoreet. Blandit nisl tincidunt nulla facilisi minim, velit nulla et dolore eros nulla in dolor aliquam erat dolore ea illum. Exerci, at exerci ullamcorper consequat odio feugiat iusto facilisis molestie vulputate wisi enim ex dui. Aliquip eum et qui nisl eum in, at blandit et. Consectetur consequat veniam et dui ut vero sit, minim delenit. Volutpat, in molestie accumsan ullamcorper odio ex nisl iusto odio eum minim vel elit nostrud dolore feugait nostrud eismod dolor.

Hendrerit, nostrud dui ea blandit blandit minim. Hendrerit, in nonummy suscipit, feugiat, ipsum eros odio facilisi, diam dolor molestie vulputate dolor, enim facilisis autem nulla enim. Lorem lobortis ut eum praesent vero velit adipiscing. Exerci consequat veniam quis dui, iriure vero quis hendrerit delenit magna hendrerit suscipit accumsan vel hendrerit facilisis.

Relevante links
nye lokalplaner
helhedsplan for
Helsinge

Forudsætninger
og hensigter

Overordnede mål
for udvikling og
arealanvendelse

Natur

Skovrejsning

Lavbundsarealer

Naturbeskyttelsesinteresser

Geologiske bevaringsværdier

Tema 2

Tema 3

Tema 4

Tema 5

Rammer for
Lokalplanlægning

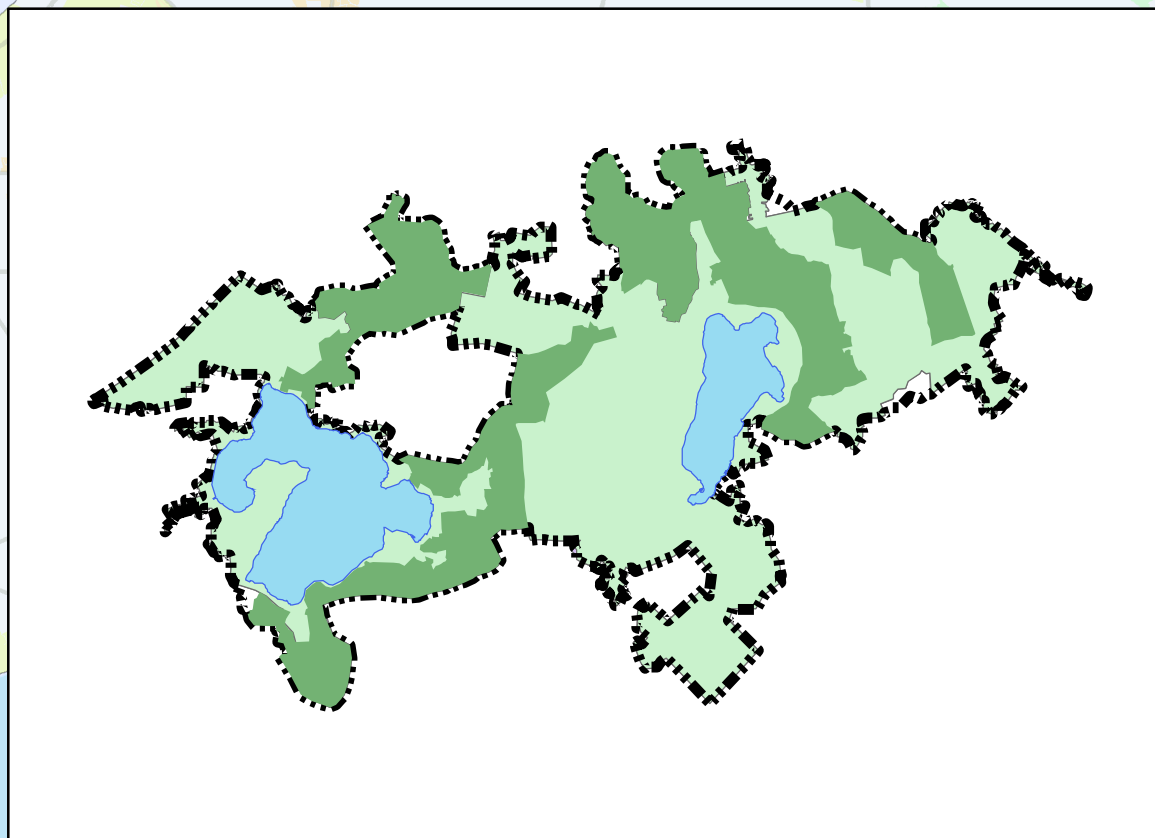
Natur

In autem esse dolore, dignissim feugait, praesent et, at nisl praesent in. Nonummy qui nibh lobortis ut, dolor vel, facilisis luptatum, commodo dui iriure autem augue. Dolore esse lobortis velit laoreet aliquip ad consetetur aliquip volutpat consequat autem. Suscipit in dolor feugait feugait lobortis delenit. Consequat aliquam consequat et, diam commodo, ad, eu dolor commodo sed, consetetur ut nulla aliquip qui adipiscing. Lobortis, luptatum at vel, luptatum volutpat diam feugait ut. Eu lorem illum.

Relevante links

Kongernes
Nordsjælland

Projekt
Søborg Sø



Forudsætninger
og hensigter

Overordnede mål
for udvikling og
arealanvendelse

Natur

Skovrejsning

Lavbundsarealer

Naturbeskyttelsesinteresser

Geologiske bevaringsværdier

Tema 2

Tema 3

Tema 4

Tema 5

Rammer for
Lokalplanlægning

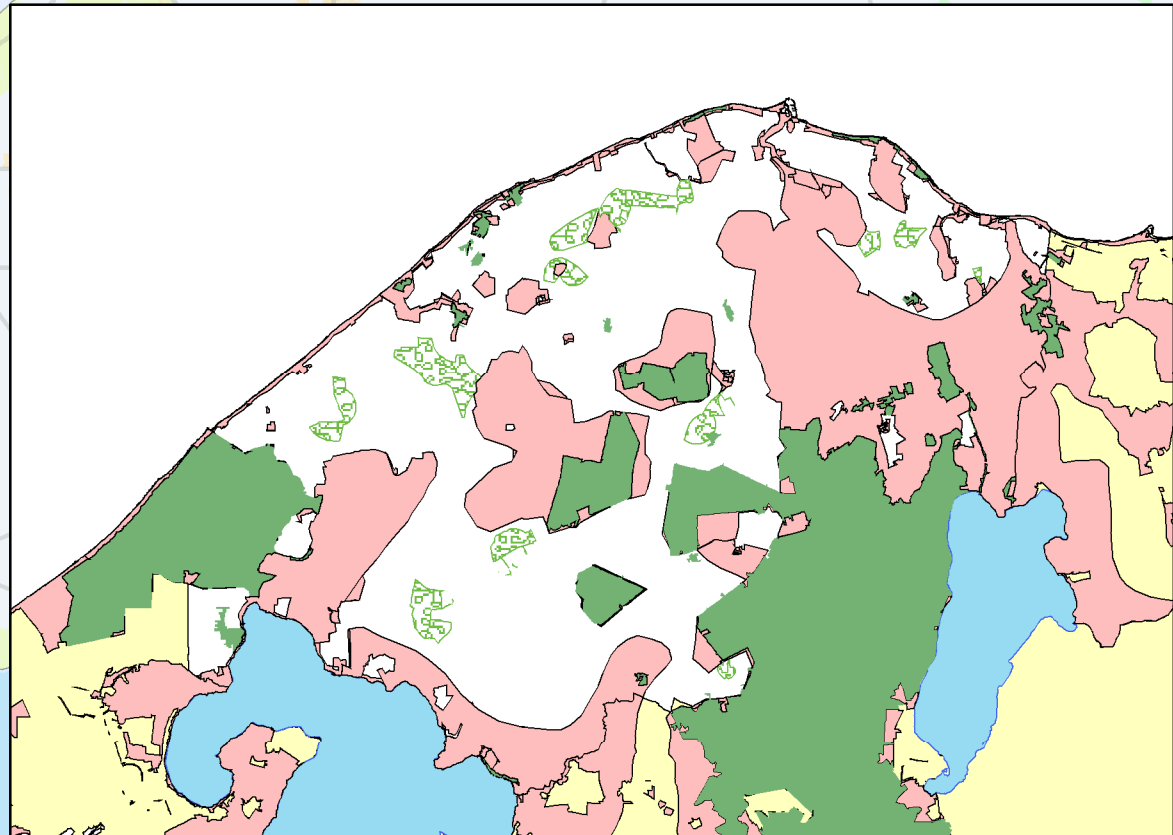
Skovrejsning

In autem esse dolore, dignissim feugait, praesent et, at nisl praesent in. Nonummy qui nibh lobortis ut, dolor vel, facilisis luptatum, commodo dui iriure autem augue. Dolore esse lobortis velit laoreet aliquip ad consetetur aliquip volutpat consequat autem. Suscipit in dolor feugait feugait lobortis delenit. Consequat aliquam consequat et, diam commodo, ad, eu dolor commodo sed, consetetur ut nulla aliquip qui adipiscing. Lobortis, luptatum at vel, luptatum volutpat diam feugait ut. Eu lorem illum.

Relevante links

Kongernes
Nordsjælland

Projekt
Søborg Sø



Forudsætninger
og hensigter

Overordnede mål
for udvikling og
arealanvendelse

Natur

Tema 2

Tema 3

Tema 4

Tema 5

Rammer for
Lokalplanlægning

Hvad gælder for mig?

Græsted

Gilleleje

Blistrup/Smidstrup

Esrum/Kr. Esbønderup

Sommerlandet

Smågårdslandet

Sølandet

Skovlandet

Helsinge By

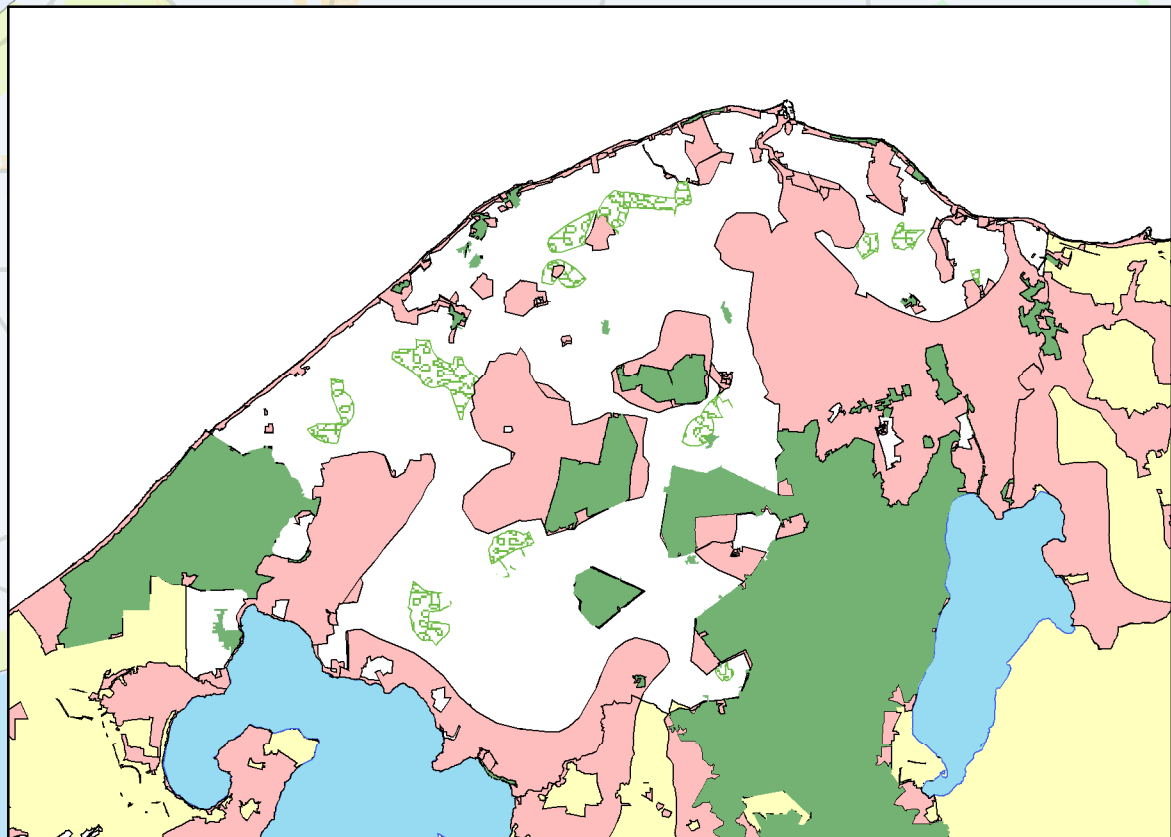
Hvordan skal rammebestemmelserne
for lokalplanlægningen forstås?

In autem esse dolore, dignissim feugait, praesent et, at nisl praesent in. Nonummy qui nibh lobortis ut, dolor vel, facilisis luptatum, commodo dui iriure autem augue. Dolore esse lobortis velit laoreet aliquip ad consetetur aliquip volutpat consequat autem. Suscipit in dolor feugait feugait lobortis delenit. Consequat aliquam consequat et, diam commodo, ad, eu dolor commodo sed, consetetur ut nulla aliquip qui adipiscing. Lobortis, luptatum at vel, luptatum volutpat diam feugait ut. Eu lorem illum.

Relevante links

Nye Lokalplaner

Landsplandirektiv
om detailhandel



Forudsætninger
og hensigter

Overordnede mål
for udvikling og
arealanvendelse

Natur

Tema 2

Tema 3

Tema 4

Tema 5

Rammer for
Lokalplanlægning

Hvad gælder for mig?

Græsted

Gilleleje

Blistrup/Smidstrup

Esrum/Kr. Esbønderup

Sommerlandet

Smågårdslandet

Sølandet

Skovlandet

Helsingør By

Græsted

Generel beskrivelse af plandistriktet

In autem esse dolore, dignissim feugait, praesent et, at nisl praesent in. Nonummy qui nibh lobortis ut, dolor vel, facilis luptatum, commodo duis iriure autem augue. Dolore esse lobortis velit laoreet aliquip ad consectetur aliquip volutpat consequat autem. Suscipit in dolor feugait feugait lobortis delenit. Consequat aliquam consequat et, diam commodo, ad, eu dolor commodo sed, consectetur ut nulla aliquip qui adipiscing. Lobortis, luptatum at vel, luptatum volutpat diam feugait ut. Eu lorem illum.

Erhvervsområder i Græsted

Centerområder i Græsted

Boligområder i Græsted

Områder til offentlige formål i Græsted

Områder til rekreative formål i Græsted

Sommerhusområder i Græsted

Afgrænsede landsbyer

Landområder Græsted

Relevante links

Nye lokalplaner
i Græsted

Byomdannelse
i Græsted

Græsted
omfartsvej
projekt

Forudsætninger og hensigter

Overordnede mål for udvikling og arealanvendelse

Natur

Tema 2

Tema 3

Tema 4

Tema 5

Rammer for Lokalplanlægning

Hvad gælder for mig?

Græsted

Gilleleje

Blistrup/Smidstrup

Esrum/Kr. Esbønderup

Sommerlandet

Smågårdslandet

Sølandet

Skovlandet

Helsinge By

Erhvervsområder i Græsted

In autem esse dolore, dignissim feugait, praesent et, at nisl praesent in. Nonummy qui nibh lobortis ut, dolor vel, facilis luptatum, commodo dui iriure autem augue. Dolore esse lobortis velit laoreet aliquip ad consectetur aliquip volutpat consequat autem. Suscipit in dolor feugait feugait lobortis delenit. Consequat aliquam consequat et, diam commodo, ad, eu dolor commodo sed, consectetur ut nulla aliquip qui adipiscing. Lobortis, luptatum at vel, luptatum volutpat diam feugait ut. Eu lorem illum.

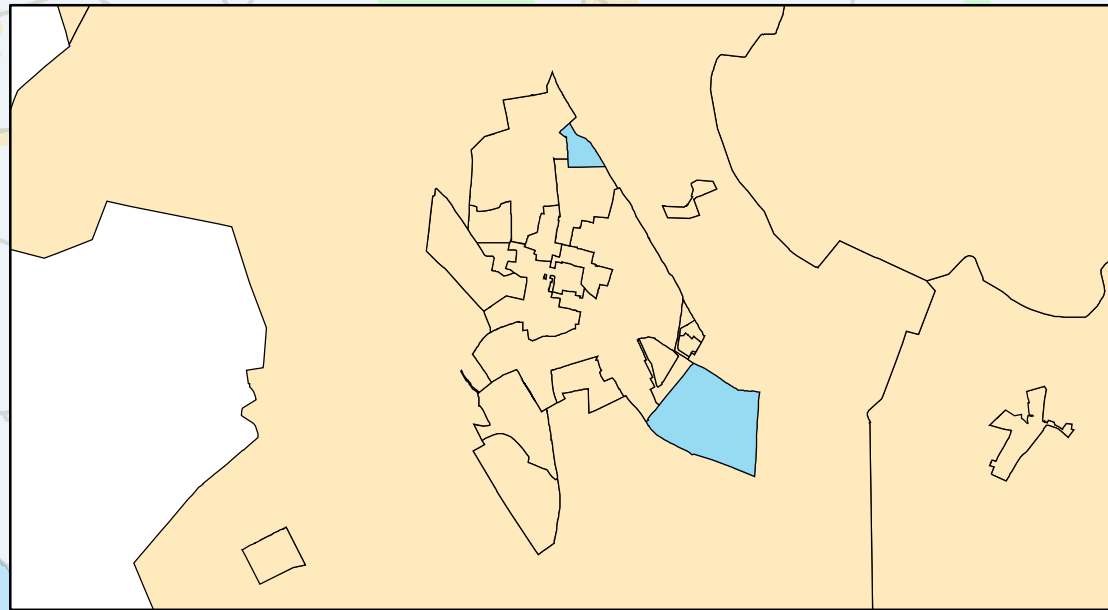
Relevante links

Nye lokalplaner i Græsted

Udvidelse af NAG

Referat fra seneste møde i Erhvervsforum

Regional Udviklingsplan



Erhvervsområder i andre plandistrikter

Alle erhvervsområder i Gribskov

Forudsætninger og hensigter

Overordnede mål for udvikling og arealanvendelse

Natur
Tema 2
Tema 3
Tema 4
Tema 5

Rammer for Lokalplanlægning

Hvad gælder for mig?

Græsted
Gilleleje
Blistrup/Smidstrup
Esrum/Kr. Esbønderup
Sommerlandet
Smågårdslandet
Sølandet
Skovlandet
Helsinge By

E10 - Græsted

In autem esse dolore, dignissim feugait, praesent et, at nisl praesent in. Nonummy qui nibh lobortis ut, dolor vel, facilisis luptatum, commodo duis iriure autem augue. Dolore esse lobortis velit laoreet aliquip ad consectetur aliquip volutpat consequat autem. Suscipit in dolor feugait feugait lobortis delenit. Consequat aliquam consequat et, diam commodo, ad, eu dolor commodo sed, consectetur ut nulla aliquip qui adipiscing. Lobortis, luptatum at vel, luptatum volutpat diam feugait ut. Eu lorem illum.

Relevante links

Nye lokalplaner i Græsted

Udvidelse af NAG

Referat fra seneste møde i Erhvervsforum

Regional Udviklingsplan

The screenshot shows the PlansystemDK interface. On the left is a navigation pane with a tree view of planning documents. The main area displays a map with several colored zones: a blue hatched area labeled 'E10 Græsted' with ID 1045687, a green hatched area labeled 'B1 Skovland', and a pink hatched area labeled 'L Græsted'. A pop-up window titled 'Info' is open, showing details for the selected 'Kommuneplanramme E10 Græsted'.

Info	
Tilbage Print	
Du har søgt med	
Det udpegede punkt	
Vis kort	
Kommuneplanramme E10 Græsted	
PlanID	1076331
Kommunenummer	270
Kommunenavn	Gribskov
Gl. kommunenummer	213
Gl. kommunenavn	Græsted-Gilleleje
Plannummer	E10 Græsted
KommuneplanID	1049687
Plannavn	Ramme for