

Det vil jeg tale om..



- Netværket og dets formål.
- Hvad betyder "digital kommuneplanlægning"?
- Fremgangen i netværket indtil nu.
 - ▣ Hvordan kom vi i gang med opbygningen af digitale planer?
 - ▣ Personas.
 - ▣ Strukturdiagrammer.
 - ▣ Prototyper.
- Eksempel på prototyper og strukturdiagrammer fra deltagerne.

Netværket og formålet



Faaborg-Midtfyn, Frederikshavn, Gribskov, Haderslev, Holbæk, Holstebro, Høje-Taastrup, Ilulissat, Rudersdal, Struer og Tønder.

".....at støtte kommunerne i at udvikle en ny generation af digitale kommuneplaner, som udnytter mulighederne i IT- og kommunikationsteknologien til effektiv produktion, vedligeholdelse og formidling af kommuneplanerne....."

Hvad er "digital planlægning"



Det handler om at øge tilgængeligheden til kommuneplanen - og forenkle og effektivisere produktionen og procesen.

Hvad er "digital planlægning"

Hovedområder	Delområder	Elementer
Tilgængelighed	Informationens søgbarhed	<u>pdf/word/etc.</u> >< html
		<u>pdf/word</u> >< <u>webgis</u> (kort)
	Bredbånd	Hvor "tungt" må systemet være?
	<u>Opetid</u> Services	Forretningskritisk system? WFS, WMS, GML, XML, RSS
Produktionsmiljø	Software	Anvendelighed uden specialiseret viden på plan-, IT- og <u>GIS-området</u> Antallet af tilgængelige licenser
	Antallet af miljøer	Ét samlende miljø >< flere specialiserede miljøer Både produktion og publicering >< adskilt produktion og publicering
Arbejdsgange	Producentnetværk	Styring af skrive-, læse- og udgiverrettigheder Styring af informations synlighed i netværket
Kobling til andre systemer	Internt	ESDH, GIS, CMS, BBR
	Eksternt	PlansystemDK, Miljøportalen, Kortforsyningen
Borgerinddragelse	<u>Foroffentlighed</u>	Synlighed af planfaglig praksis Aflevering af ideer og input
	Indsigelser	Mail >< form/skabelon
	Debatforum	

Fremgangen i netværket indtil nu



Netværket har anvendt:

- Persona
- Strukturdiagrammer
- Prototyper

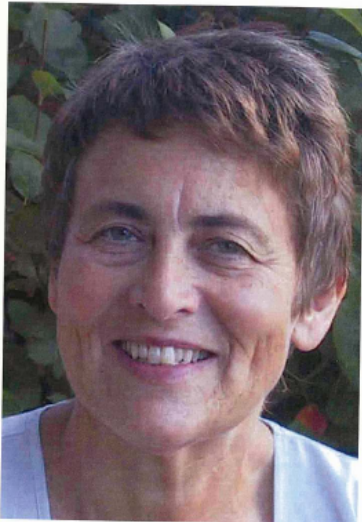
... og nogle har valgt en teknisk platform.

Hvem er målgrupperne?



- Personas er fiktive arketyper, der fastholder fokus og som er nemme at huske.
- De illustrerer typiske brugssituationer.
- Personlige træk gør dem levende.
- De fungerer som repræsentanter for målgrupper.

Eksempel på persona



Karen Hansen

Fakta + karakteristika

FRA Korinth - årets landsby 2006
45-55 år
Gift m 2.-3 børn
Meget aktiv i Idealsamfundet
Lærer i den lokale skole
Fodt i lokalområdet

Anvendelse

- Dialog fora
- Retningslinier for Idealsamfundet
- Brug som indgang til information på nettet
- Selvkert it-kyndig

Citat

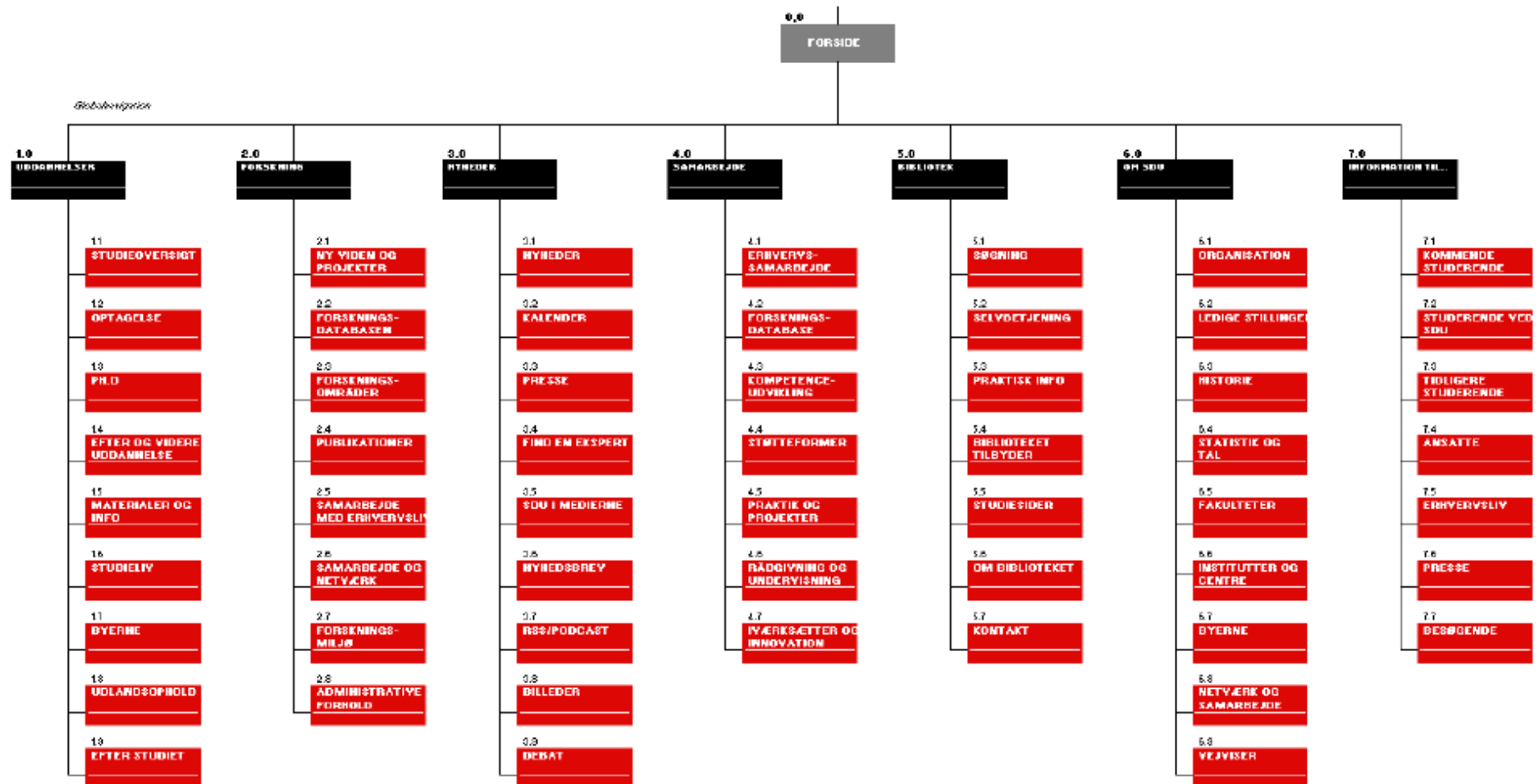
"Hvorfor kan man aldrig finde de informationer man skal bruge?"

"Men... Hvor er Korinth i kommuneplanen?"

Spørgsmål

- Hvornår får vi indflydelse
- Hvornår bliver hvad besluttet
- Hvor finder jeg dagsorden/referater
- Hvorfor ændringen i handlingsplanen
- Hvorfor ikke mere byudvikling

Strukturdiagram



Prototype

Tema

Menu

Nye boliger

Det må ikke være mangel på boliger og byggemuligheder der begrænser tilflytningen af nye borgere til Tønder. Byrådet mener der skal satses særligt på familieboliger og boliger tæt på byens service- og kulturtilbud.

Målsætninger

Det må ikke være mangel på boliger og byggemuligheder der begrænser tilflytningen af nye borgere til Tønder. Byrådet mener der skal satses særligt på familieboliger og boliger tæt på.....

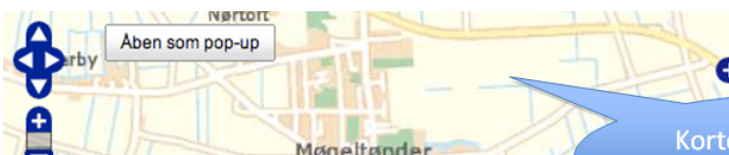
Handlinger

Tønder skal være en Attraktiv bosætningskommune:

- Nye boligområder vest for Tved (Altona) og i Jejsing.
- Byggemodning af nye...

Stor efterspørgsel

Gennem de seneste år har der været stigende efterspørgsel på parcelhusgrunde i Tønder Kommune. Der er ialt solgt 40 grunde i løbet af to år! Samtidig mærkes ...



Status

Links

Værktøjer

Etc.

Kortet kan vise nyudlagte boligområder

Resultat



- Personer har ikke været anvendt i mange kommuner.
- Strukturdiagrammer er baseret på den traditionelle kommuneplanopbygning. (Dog med nogle variationer). Har været med til at synliggøre forfatterstrukturen.
- Prototyper har givet mulighed for at tænke sideopbygning uden at blive forstyrret af "grafisk design".

4 ARENAER



3D i by og på land



New Media

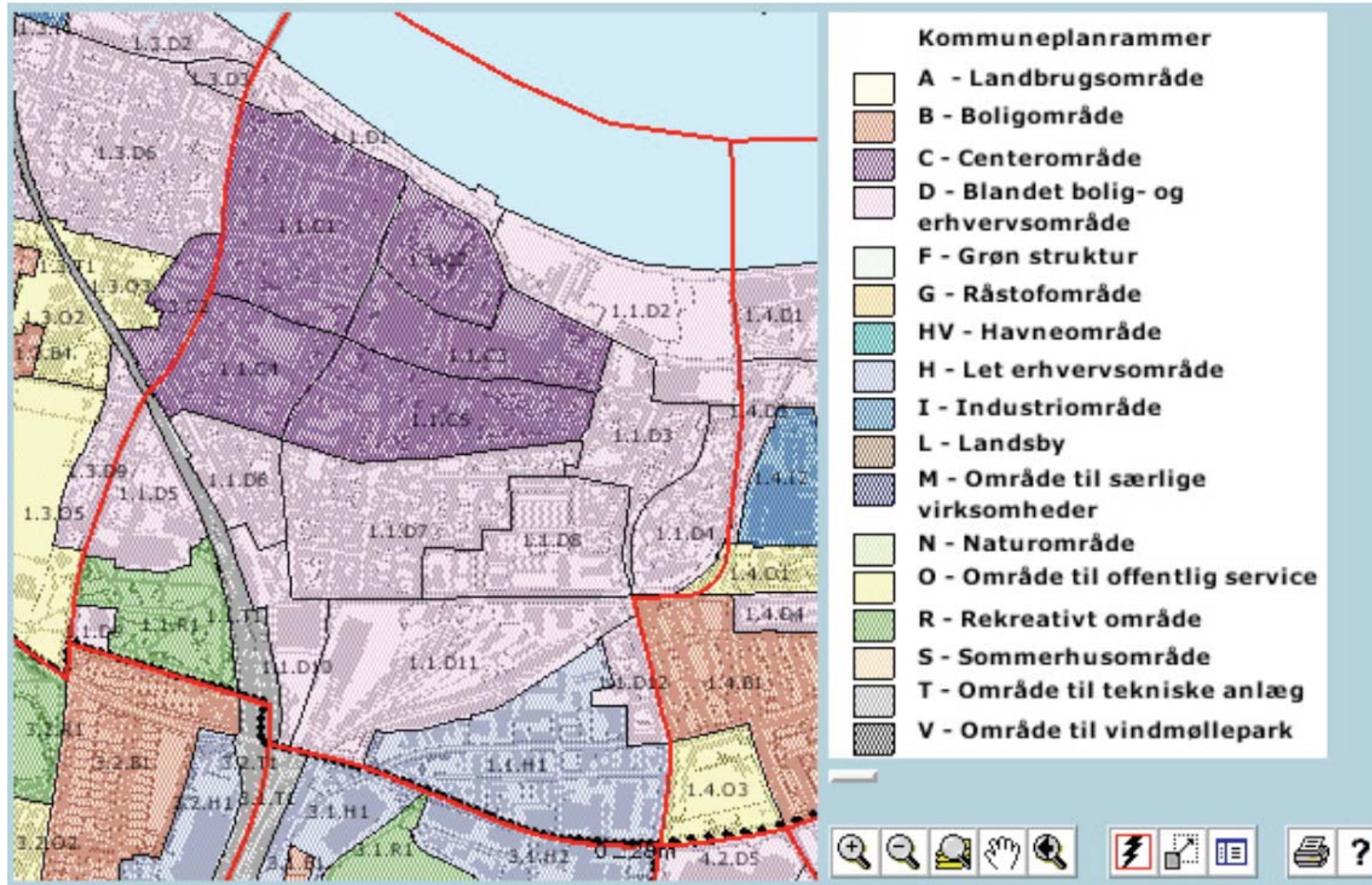


Open Layers - web mapping



Web 2.0

Web mapping



Web mapping

[Nettet](#) [Billeder](#) [Grupper](#) [Blogs](#) [Indeks](#) [Gmail](#) [mere ▾](#)

[Log ind](#) | [Hjælp](#)

Google
Maps

Søg i Google Maps [Vis valgmuligheder for søgning](#)
Find virksomheder, adresser og interessante steder. [Flere oplysninger.](#)

Nobelparken - Aarhus Universitet

Panorama Af Sus BZ

500 fod
100 m

©2008 Google - Kortdata ©2008 Tele Atlas - [Vilkår for anvendelse](#)
YSlow 0 fejl / 71 advarsler

Web mapping

