

Erfaringer med digital planlægning i Hjørring Kommune

En proces og et produkt under stadig udvikling



Hjørring Kommune

Bente Neerup
GIS & IT, Teknik og miljø

Fokus

- Digitaliseringen som del af den samlede planproces
- Indledende overvejelser
- Konkrete opgaver og erfaringer
- Status
- Opgaver i den kommende tid
- Erfaringsopsamling



Hjørring Kommune

Kommuneplan-projektet i Hjørring

- Indledende arbejde efteråret 2007
- Kick-off i januar 2008
- Midtvejs-seminar april 2008
- Færdig til endelig redigering juni 2008 (sep 2008)
- Politisk godkendelse af forslag okt / nov 2008 (nov / dec 2008)
- Offentlighedsfase jan / feb 2009 (feb / mar 2009)



Hjørring Kommune

Processen vedr. den digitale plan

KP-proces

Indledende arbejde

Kick-off

Midtvejs-seminar

Færdig til endelig
redigering



- Indledende overvejelser
- 2 trins-løsning
- Valg af løsning
- Etablering af løsning
 - Disposition af sider / layout
 - Rammelayout
 - Struktur
 - GIS-kobling
 - Funktionalitet
 - Organisation / rettigheder
 - Kurser
- Indholdsproduktion
- Fortsat etablering

- Offentlighedsfase

- Driftsfase



Hjørring Kommune

Indledende overvejelser (1)

Erfaringer fra Gl. Hjørring

Ringede parathed til digitalisering:

- Alt for meget fokus på print – både internt og eksternt

Systemmæssige ulemper:

- Langsomt at arbejde på den valgte webløsning
- Besværligt opdateringsarbejde - især på kortsiden
- Print var ikke optimalt

Organisatoriske problemstillinger:

- Manglende ejerskab hos planlæggerne
- Vi fik aldrig etableret en driftsorganisation og tilpasset arbejdsgange herefter



Hjørring Kommune

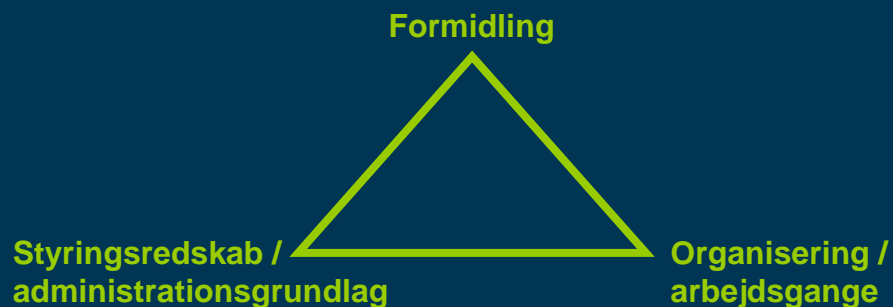
Indledende overvejelser (2)

Men der er ingen alternativer til en digital plan...

Derfor enighed om at

- kommuneplanen skulle være digital
- den digitale udgave er "masteren"
- dvs. print er vigtigt, men kommer i anden række
- CMS-baseret

Vi ville gerne have arbejdet med



Pga. tidspres var vi nødt til at gå målrettet efter færdige systemer....



Hjørring Kommune

2 trins-løsning

Trin 1:

Etablering af midlertidig løsning til produktion af rammer

- Indtastning i database med mulighed for primitiv rapport
- Kortdelen indtegnes i MapInfo

Senere automatisk overførsel af data til

De største udfordringer

- at forstå nødvendigheden af struktur
- at adskille indhold og form

Trin 2:

Den blivende løsning vælges.

Formålet var at få mere tid til denne opgave.



Hjørring Kommune

Valg af løsning

Udarbejdelse af kravspecifikation

Udbuddet af nogenlunde færdige løsninger meget lille primo 2008

Odeum e-plan (COWI):

- den mest relevante, færdige mulighed
- udsigt til løsninger på Gl. Hjørring-problemer
- vægt på åben arkitektur baseret på standard-formater
- løbende forbedringer bl.a. via Plan09
- lav pris (vi havde det i forvejen)
- gode erfaringer med samarbejdet



Hjørring Kommune

Opgaver i etableringsfasen

- Disposition af sider / layout
- Rammelayout
- Struktur
- GIS-kobling
- Funktionalitet
- Organisation / rettigheder
- Kurser

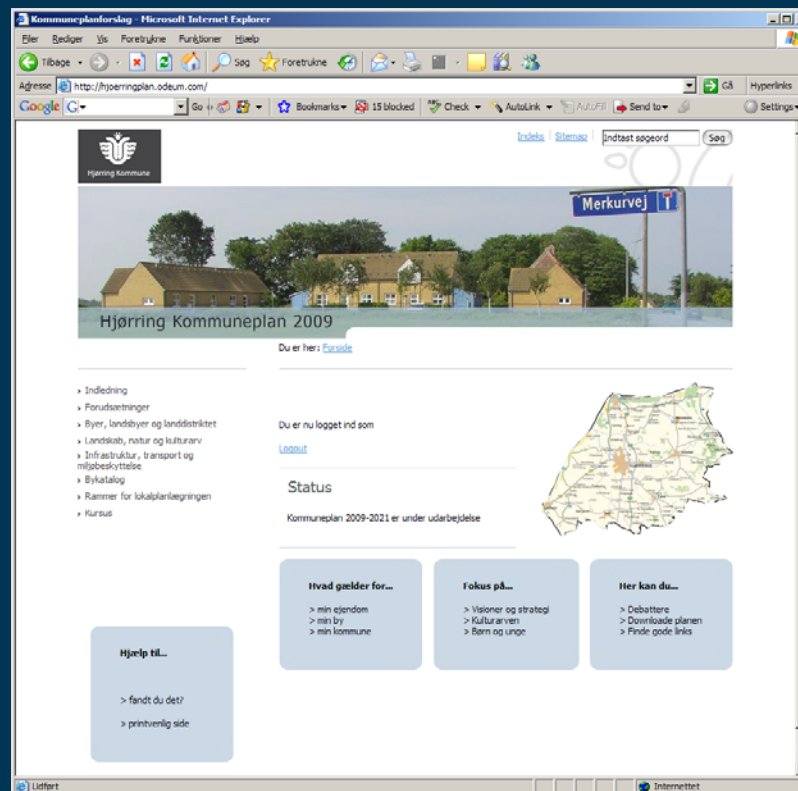
Etableringen påbegyndtes først efter midtvejs-seminaret dvs. sent i processen. Fordel eller ulempe?



Hjørring Kommune

Disposition af sider / layout

- Kommunens web-master fik opgaven
- Layout pt.:



Det første "fælles billede"



Hjørring Kommune

Struktur

- Om-arbejdning af en ikke-færdig "rapport"-disposition
- Skabelon fra Plan09-projektet:

	A	B	C	D	E
1					
2					
3	Skabelon for den digitale kommuneplan 2009-2021			<i>Udkast 3</i>	
4					
5	Forside				
6	1. Klik	2. Klik	3. Klik	Ansvarlig	Bemærkninger
7					
8	Indledning				
9	<i>Introduktion til kommuneplanen</i>	Læsevejledning			
10		Den nye kommune			
11		Kommuneplanens rolle og opgaver			

- Svær øvelse, men vigtig at få styr på



Hjørring Kommune

GIS-kobling

- Alle kort-temaer etableres og vedligeholdes i MapInfo.
- Data trækkes automatisk fra Hjørrings GIS-database til Odeum E-plan.
- WebGIS-kort indlejres på relevante sider med relevante temaer

Udfordringer:

- begrænse antal temaer pr. kort
- retningslinier: hvordan håndteres ikke-geografisk afgrænsede retningslinier ?



Hjørring Kommune

Funktionalitet:

Her skal kun omtales én:

Print:

- Pdf generator:
 - kan lave samlede print af udvalgte sider
 - kan lave automatisk opdatering af tidligere genererede pdf'er
 - diverse indstillingsmuligheder



Hjørring Kommune

Organisation / rettigheder

En vigtig ting at få på plads!

Der bør udarbejdes 2 organisationer: etablering og drift

Etableringsfasen:

- det muliges kunst.....
- "centralisering"

Driftsfasen:

- Planlæggerne bør have hovedansvaret for at sikre ejerskab til den digitale plan
- og der bør arbejdes med optimering af arbejdsgange

Det lykkedes aldrig at få en driftsorganisation i Gl. Hjørring!

- og vi er heller ikke nået hertil endnu.....



Hjørring Kommune

Indholdsproduktion (1)

Produktionen begyndte inden systemet var valgt:

- Værktøjer: Word og MapInfo
- Tekster: ingen formatering, så "rå" som muligt
- Illustrationer: kun henvisninger og gemmes særskilt
- GIS-temaer: produceres og afleveres i MapInfo

Udfordringer:

- For mange tekster er ikke "skrevet til web"
- Manglende overblik over illustrationer
- Temaer til konfliktsøgning bliver først produceret nu
- Kommuneplantemaer er under standardisering



Hjørring Kommune

Indholdsproduktion (2)

Rå indlægning af juni-udgaven i CMS:

- GIS-medarbejdere foretog indlægningen
- Alt blev lagt ind evt. med markeringer
- Behov for yderligere skabeloner til faktabokse, større skemaer og illustrationer

Bykatalog

Lokalbyer, landsbyer og landdistriktet

Mere end 40 % af befolkningen i Hjørring Kommune bor udenfor Stjernebyen, altså i de mindre byer og på landet. **Kort over kommunens lokalbyer og landsbyer** Udfordringen i de kommende år bliver at skabe muligheder for udvikling og fortsat liv i lokalbyerne, landsbyerne og landdistriktet, samtidig med at der laves et realistisk, men også visionært, grundlag for at prioritere indsatsen.

Byrådets mål

- at igangsætte og understøtte en positiv udvikling på baggrund af landdistriktpolitikken og i tæt samarbejde med Landsbyforum og kommunens lokalområder
- **at understøtte serviceniveauet i lokalbyerne**
- at kunne tilbyde et varieret udbud af boligformer i lokalbyerne
- at lokal- og landsbyer skal gives en forskønnelse og et kvalitetsløft over en årrække
- at jordbrugsparceller udlægges, hvor de kan indpasses under hensyntagen til den overordnede kommunale planlægning.

Centrale problemstillinger

Levevilkårene i de mindre byer og landområderne har været og er fortsat et meget diskuteret emne. Der sker i øjeblikket en fraflytning fra landsbyer, men byrådet ønsker en udvikling, som både vægter byer og landdistrikter. Det er en kendsgerning, at der skal være et vist befolkningsgrundlag for at kunne opretholde offentlig og privat service, skoler og institutioner samt detailhandel.

[link til tabel](#) **(er lavet)**

Tabel 1- Befolkningsudviklingen i stjernebyen og i lokalbyer, landsbyer og landdistriktet i Hjørring kommune

Den generelle tendens for Hjørring kommunes landdistrikt er, at der har været en negativ befolkningsudvikling gennem de sidste seks år og prognoseberegningerne viser, at tendensen vil fortsætte. De generelle tendenser skjuler dog en mere differentieret udvikling for de enkelte lokalbyer og landsbyer, for eksempel har nogle kystnære, naturkøbt eller centralt beliggende byer oplevet en stigning i indbyggerantallet.

Ny tekstgennemgang i sep:

- Lille gruppe af plan-folk retter i CMS
- og herefter er CMS "masteren"

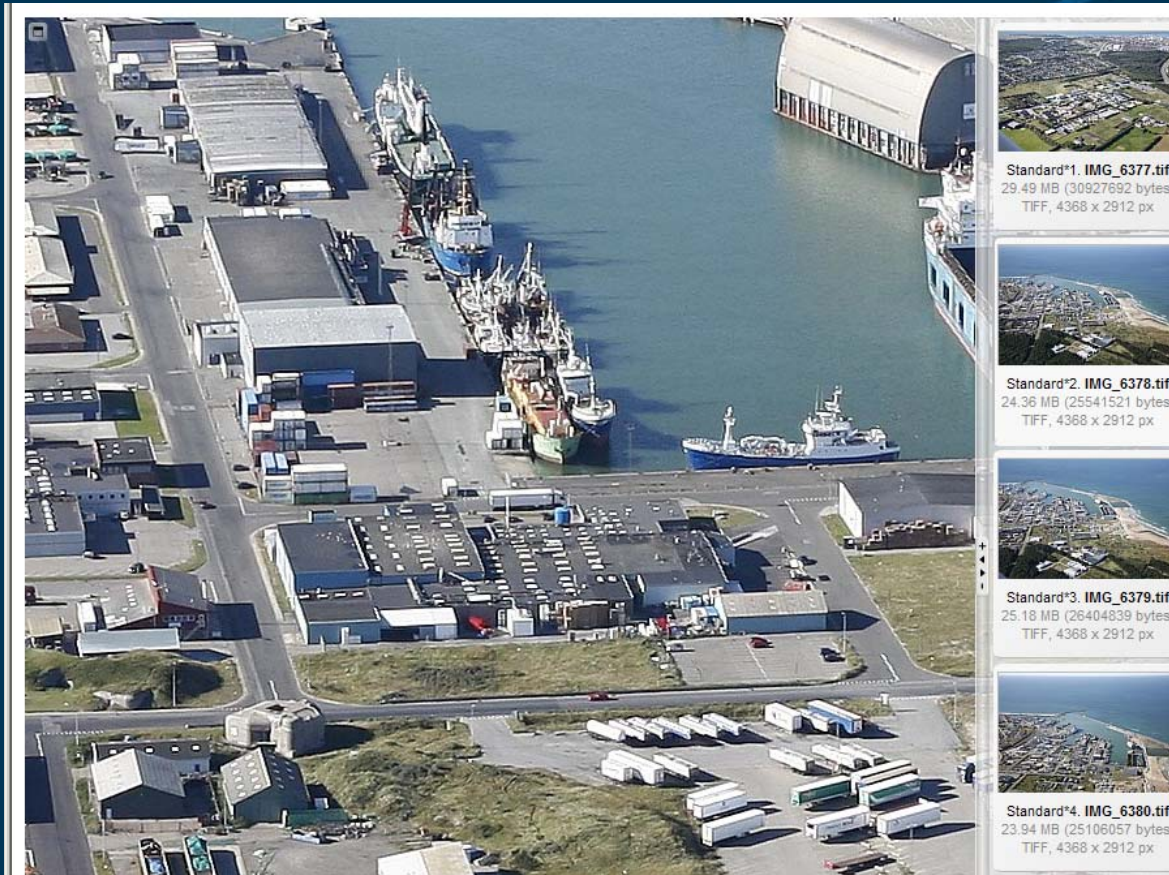


Hjørring Kommune

Bente Neerup
GIS & IT, Teknik og miljø

Et supplerende værktøj

- "Skråfotos"



Hjørring Kommune

Status pt. vedr. digitalisering

Det går godt og systemet kører fint, men vi er ikke færdige endnu:

- Al tekst er indlagt "råt"
- Teksten skal nu bearbejdes endnu engang – herefter er det kun net-versionen, der bruges
- Temaer til konfliktsøgning skal kvalificeres
- "Retningslinie-problematikken" skal afklares
- Rammelayout skal revideres og rammer overføres
- Pdf-generator skal gøres helt færdig
- Dynamiske kort skal opbygges
- Kobling til Plansystem.dk skal etableres

- Offentlighedsfasen (feb-mar): digitale værktøjer?

- Driftsfasen: ????



Hjørring Kommune

Erfaringsopsamling (1)

Det er vigtigt at være enig om

- at den digitale udgave er masteren
- og dermed at print er vigtigt, men et underordnet produkt

Det er svært, men nødvendigt,

- at få skabt et fælles billede af slutresultatet – på det abstrakte plan
- at alle forstår nødvendigheden af (den digitale) struktur og systematik
- at kunne skille form og indhold
- at være bevidst om at man skriver til web - og kunne det
- at man får nedfældet konkrete grænser på digitale kort undervejs



Hjørring Kommune

Erfaringsopsamling (2)

Ved problemløsning:

- Husk at skelne mellem hvad der skyldes systemet
– og hvad skyldes at web-redskabet er nyt

Hvor digitaliseringsparate er vi ?

- Det er blevet bedre, men er det nok?
- Hvad med vores politikere?

Kommende udfordringer:

- Hvordan får vi borgerne til at bruge den digitale plan?
- Hvordan kommer vi over i driftsfasen:
Optimering af arbejdsprocesser ?



Hjørring Kommune